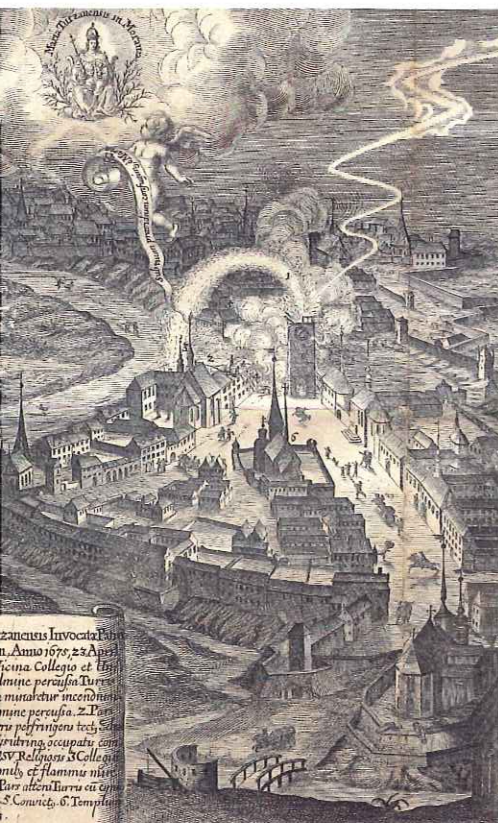


# Když na fakultě operovali chirurgové ve fraku a na nádvoří hrály tenis studentky dívčí školy

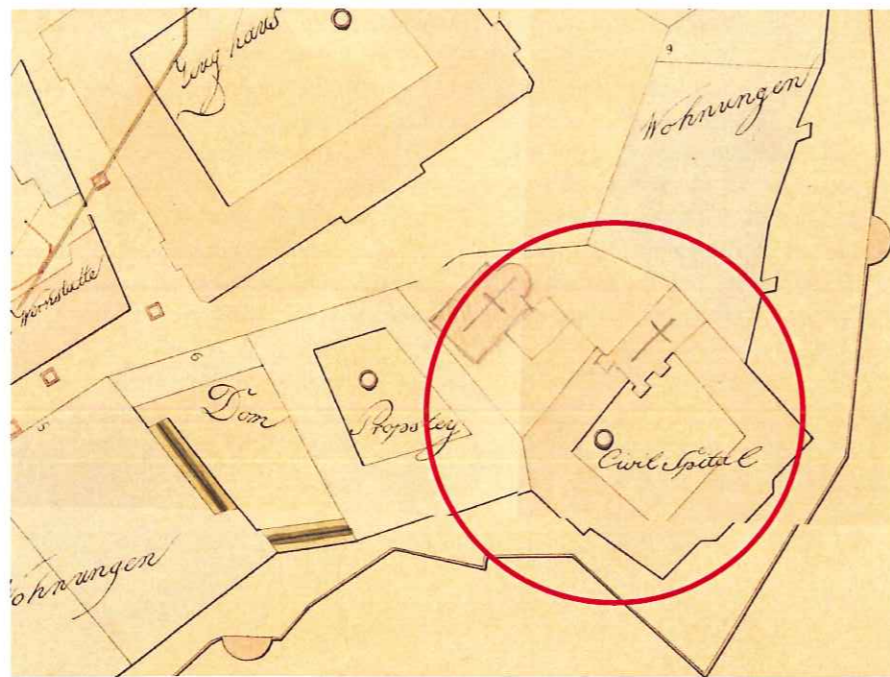
Pohled do historie, budoucnosti i za „tajemné dveře“ budovy na Křížkovského 10

Budova filozofické fakulty (Křížkovského 10) má dlouhou historii, a než dospěla do dnešní podoby, vyměnila hned několik převleků. Některé chodby, jimiž dnes procházíme my, si tak možná ještě pamatují kroky mnichů, lékařů nebo studentek dívčí školy. Jak se proměňovala budova filozofické fakulty, co zůstalo, co přibýlo a co se možná změní v budoucnu? A které prostory se skrývají za „tajemnými dveřmi“?



## Historický pohled (1678)

Na Petřském pahorku stály původně dva kostely – kostel sv. Petra a Pavla (základy asi z 9. století, zanikl roku 1792) a kostel ženského kláštera sv. Jakuba. Svatojanský kostel i s klášterem v polovině 16. století osídlili minorité, kteří po dohodě s biskupem uvolnili svůj kostel Panny Marie jezuitům (na jeho místě dnes stojí kostel Panny Marie Sněžné). Minorité si klášterní prostor upravovali, poslední zásadní přestavba pochází z roku 1750, kdy se dostavělo boční křídlo ke kostelu. Tento příčný trakt mezi pravým křídlem, zadní částí budovy a dnešní aulou uzavřel klášterní prostor, na počátku 20. století byl však zbořen.



## Civilní špitál, kde lékaři nosili fraky

V době jezuitských reforem byl roku 1785 minoritský klášter zrušen a v jeho prostorách byla zřízena zemská nemocnice, porodnice a naleznice. Tuto změnu provázely některé vnitřní přestavby. Je zajímavé, že chirurgové prý v té době operovali ve fracích, ale utěšené období to rozhodně nebylo. Nemocnici trápily problémy s vodou a také zápach z márnice, která se zřejmě nacházela ve sklepech pod kaplí. Nemocnice fungovala do roku 1896, kdy se dostavěla nejstarší budova dnešní fakultní nemocnice. Plánek zachycuje stav v roce 1792, kdy byl zbořen kostel sv. Petra a Pavla.



## Před více než sto lety

Fotografie z roku 1900, tehdy ještě nestál přední trakt. Za bránou byla zahrada.



## Když na nádvoří hrávala děvčata tenis...

V prostorách bývalé nemocnice se okolo roku 1900 zřídilo Elisabethinum. Tato německá dívčí škola byla současně spojena s ženským učitelským ústavem. V budově fungoval i internát. Při stavebních úpravách vznikl secesní přední trakt a upravovány byly i další objekty. Původní příčné křídlo, které uzavíralo klášter, se zbořilo a kaple byla zkrácena a přepažena jedním podlažím, vznikla tak aula. Na svou dobu bylo Elisabethinum velmi moderním projektem. Na nádvoří byly zřízeny tenisové kurty, pod aulou se zbudovala tělocvična (dnes sklad nábytku, ještě není jisté, co se s ní provede v budoucnu) i bazén.

Roku 1918 Elisabethinum nahradilo tzv. komenium, česká základní škola, německá reálka. Roku 1946 bylo komenium uvolněno a nastěhovala se sem přírodovědecká a filozofická fakulta, která zde již zůstala.

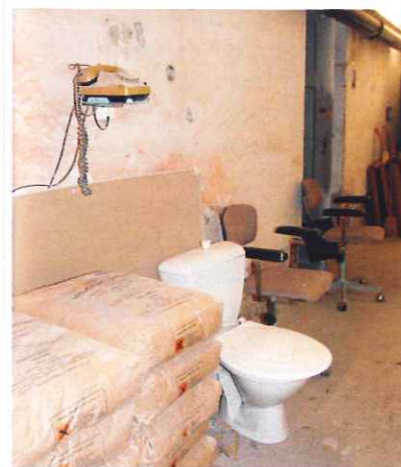
Po roce 1946 se větší úpravy týkaly především rektorátu, dostavěna byla část s kinosálem, na jehož místě se dnes nachází Britské centrum, a také se zřídily koleje v podstřeší. Profesor Fiala na toto období rád vzpomíná: „Nejlepší bylo, když tu ještě

fungovaly dívčí koleje – v mansardách před rektorátem. Dívčák se důvěřovalo, takže měly vlastní klíče a vrátnice nebylo třeba. Bylo to velmi romantické a idylické, i když vznikaly i konflikty. Většinou o lůžko, které nebylo pod sešikmenou střešou, jež vadila při pánských návštěvách. Koleje však působily neblaze, dívkám tedy sebrali klíče a zřídili vrátnici v průjezdu na FF. To ovšem fungovalo jen do té doby, než se ve křoví našlo lano a jeden z kolegů se v podnapilém stavu málem přizabil, když přelézal hradby. Pak tomu všemu vedení učinilo přítrž. Dívky byly vyhnány a místo nich nastěhovali chlapce, což bylo ještě horší. Pamatuji si, jak jednou dokonce natekla voda z mansard do piána, v přízemí byla totiž zřízena katedra hudební výchovy. Nakonec do mansardových prostor nahnalí úředníky a od té doby je klid.“

## Za tajemnými dveřmi

### Co vše lze najít ve skladu civilní obrany – Neo by se divil

Sklad civilní obrany, mezi zasvěcenými zvaný „Matrix“, se nachází v prostorách nultého patra předního traktu, do kterých se dá dostat pouze výtahem. A protože zde nechybí ani telefon, je iluze Matrixu dokonalá.



## Tak na pár temp...

Bazén se nachází v nultém patře pod aulou. Pokud byste se v něm náhodou koupali (dost těžko, je vypuštěný), měli byste krásný výhled z okna do korun stromů Bezručových sadů. Do budoucna se s ním nepočítá. Škoda. I když profesor Fiala poznamenal něco jiného: „Zaslechl jsem, že z něj uděláme suchý bazén s balkonky, kde budeme rejdit, a že tam budou také bary.“



## Fakulta s vinným sklípkem?

Sklepní prostory pod nultým patrem jsou použitelné jako protiatomový kryt. K dispozici je i suché WC. Na konci sklepení je malá místnost, která by byla ideální k vybudování vinného sklípku. Ministerstvo bude zřejmě jiného názoru.

Skrývá-li budova ještě další tajemství, se možná odhalí při chystané rekonstrukci, o níž jsme psali v minulém čísle. Za prohlídku a historický výklad děkujeme proděkanovi Ondřeji Kučerovi a prof. Jiřímu Fialovi.

text: Zuzana Indrová, Pavel Janiček  
foto: archiv prof. Fialy | Zuzana Indrová