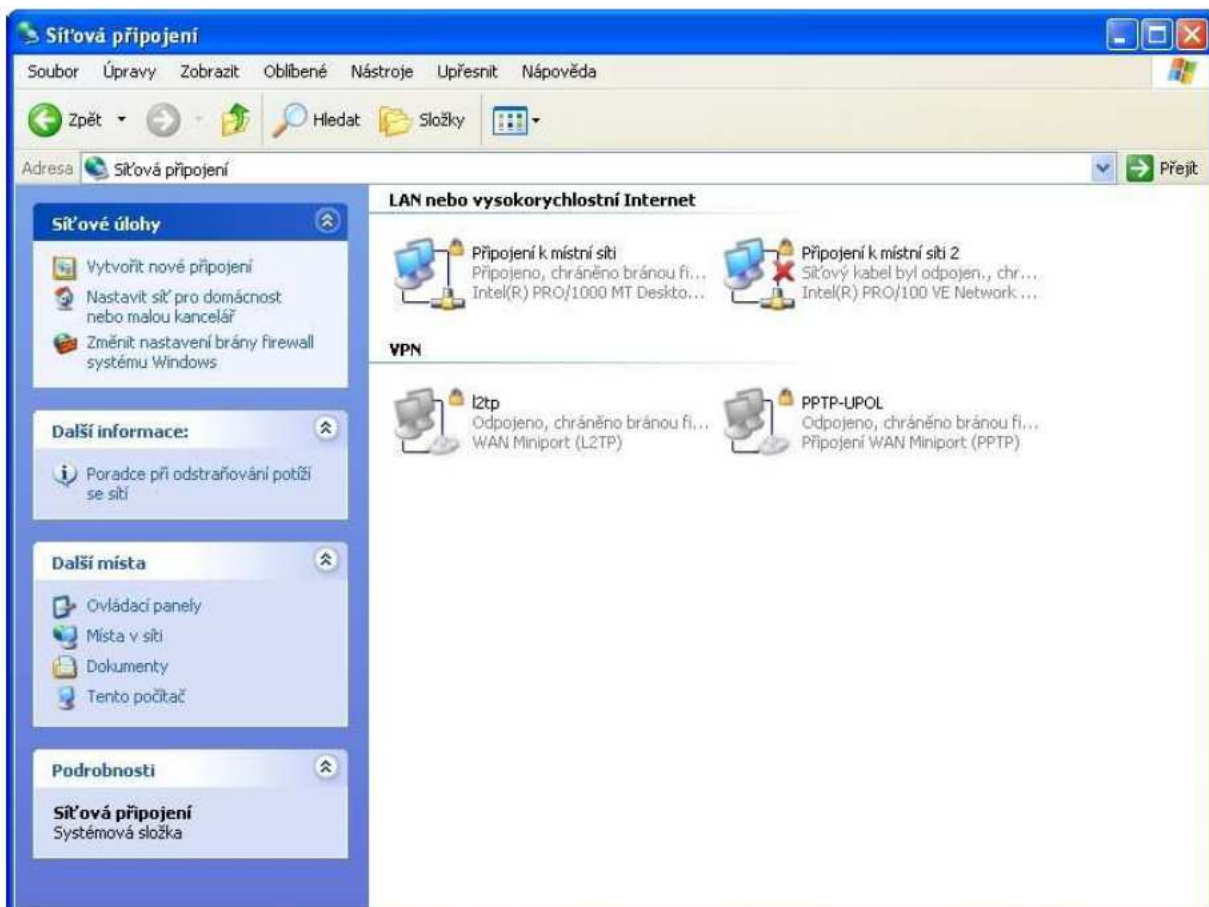


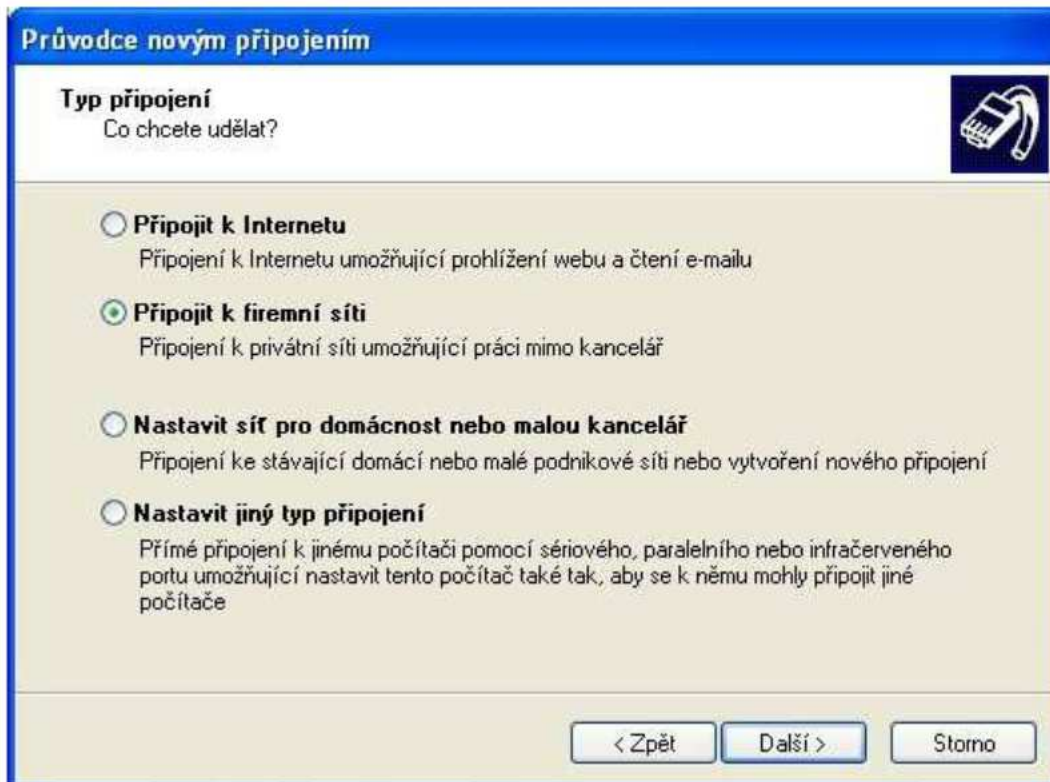
## Návod pro připojení k počítačové síti UP pomocí VPN pro Windows XP:

1. přihlásím se jako správce svého počítače (pokud již nejsem)
2. z menu Start zvolím postupně: Ovládací panely/Připojení k síti a internetu/Síťová připojení

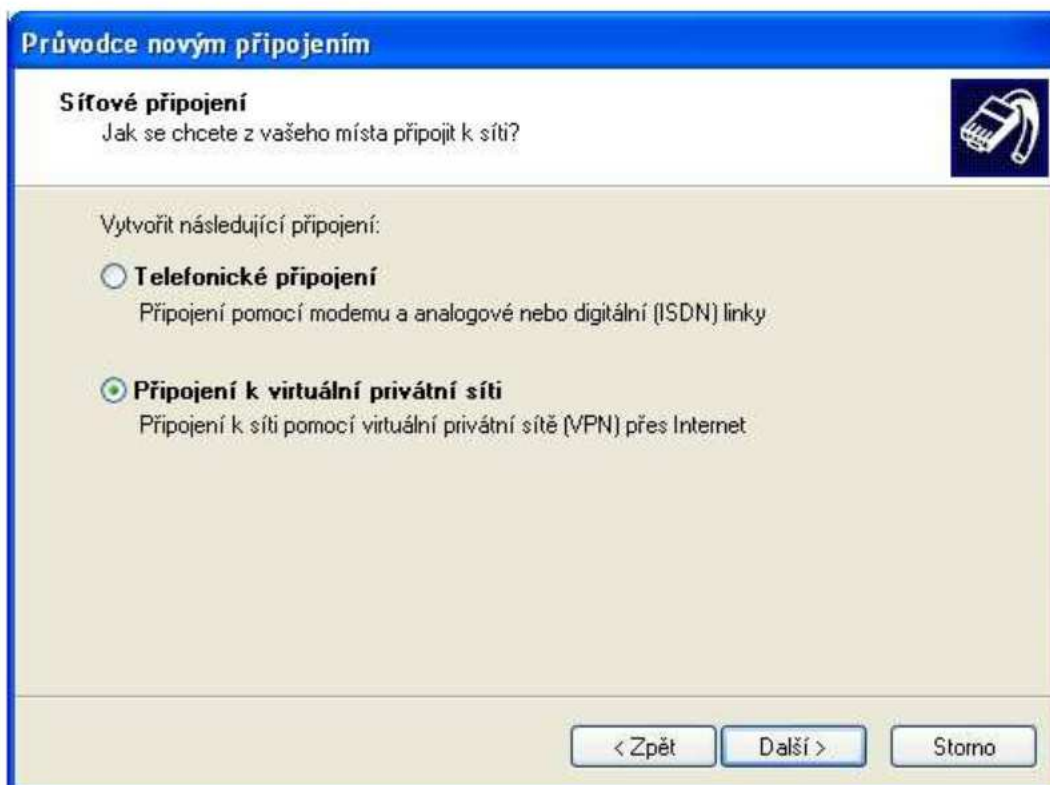


3. v horní levé části panelu zvolím: Vytvořit nové připojení

4. v nabízených oknech kliknu postupně na: další/ Připojit k firemní síti/další



5. dále postupně volím: Připojení k virtuální privátní síti/Další



6. do pole Název společnosti je možno vložit cokoliv, pod čím si uživatel toto spojení zapamatuje (třeba UPOL), pokračujeme tlačítkem Další

**Průvodce novým připojením**

**Název připojení**  
Zadejte název tohoto připojení do zaměstnání.

Do následujícího pole zadejte název tohoto připojení.

Název společnosti

UPOL

Můžete zadat například název podnikové sítě nebo název serveru, ke kterému budete připojeni.

< Zpět    Další >    Storno

7. nyní volíme postupně: Nevytáčet počáteční připojení/Další

**Průvodce novým připojením**

**Veřejná síť**  
Systém Windows může zajistit, aby připojení k veřejné síti bylo navázáno jako první.

Před navázáním virtuálního připojení může systém Windows automaticky vytočit připojení k síti Internet nebo jiné veřejné síti.

Nevytáčet počáteční připojení

Automaticky vytočit toto počáteční připojení:

< Zpět    Další >    Storno

8. do pole Název hostitele dáme: 158.194.254.9 a pokračujeme tlačítkem další

**Průvodce novým připojením**

**Výběr serveru VPN**  
Zadejte název nebo adresu serveru VPN:

Zadejte název nebo adresu IP počítače, ke kterému se připojíte.

Název hostitele nebo adresa IP (například microsoft.cz nebo 157.54.0.1):

158.194.254.9

< Zpět    Další >    Storno

9. Zvolíme tlačítko Dokončit

**Průvodce novým připojením**

**Dokončení Průvodce novým připojením**

Úspěšně jste dokončili postup potřebný k vytvoření následujícího připojení:

**UPOL**

- Sdílet se všemi uživateli tohoto počítače

Připojení bude uloženo do složky Síťová připojení.

Přidat zástupce tohoto připojení na plochu

Klepnutím na tlačítko Dokončit vytvoříte připojení a ukončíte průvodce.

< Zpět    Dokončit    Storno

objeví se přihlašovací okno do sítě VPN, kde zvolíme tlačítko Vlastnosti



Připojit UPOL

Uživatelské jméno:

Heslo:

Uložit uživatelské jméno a heslo pro:

- Aktuálního uživatele
- Libovolného uživatele tohoto počítače

10. Zvolíme záložku Zabezpečení,



UPOL Vlastnosti

Obecné Možnosti Zabezpečení Sítě Upřesnit

Adresa IP nebo název cíle (např. microsoft.cz nebo 157.54.0.1):

158.194.254.9

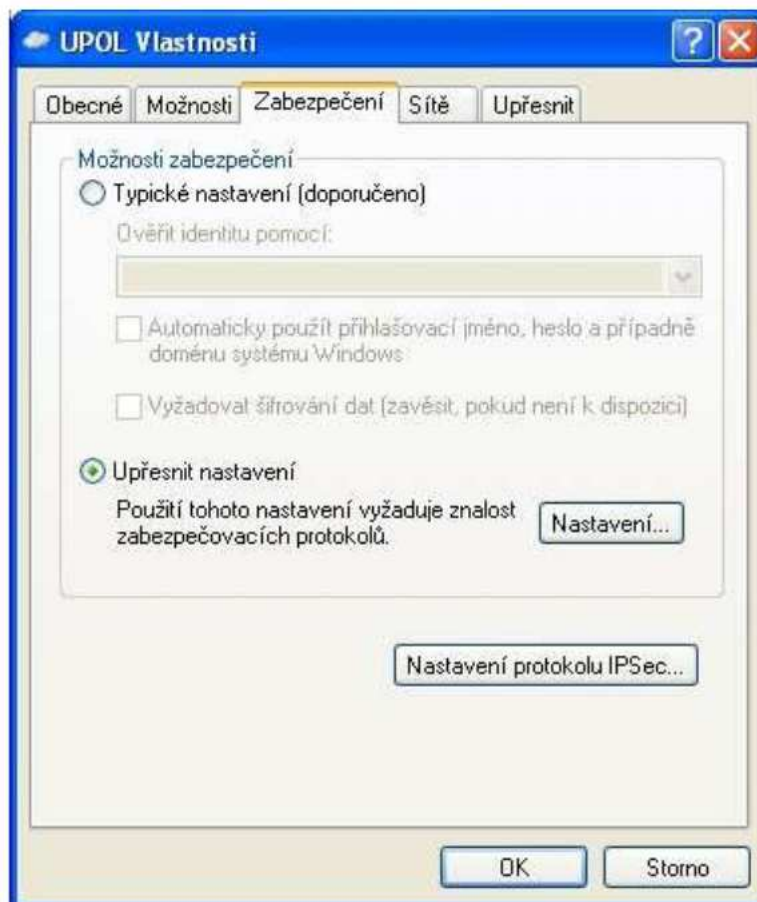
Nejprve připojit

Před pokusem navázat toto virtuální připojení může systém Windows navázat připojení k některé veřejné síti (např. Internet).

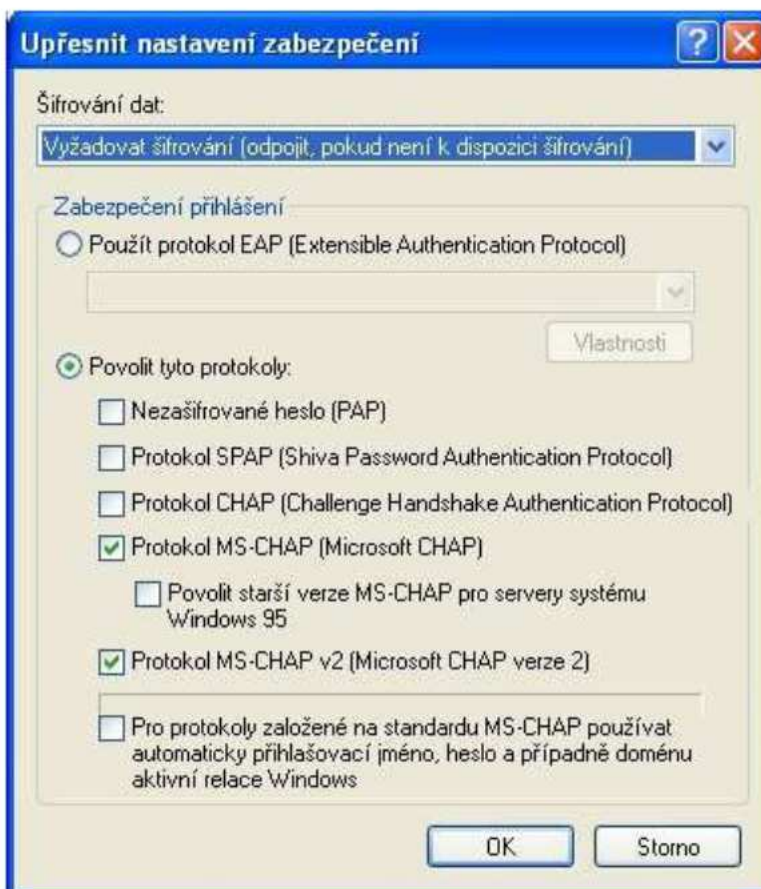
Nejprve vytočit jiné připojení:

Po připojení zobrazit ikonu v oznamovací oblasti

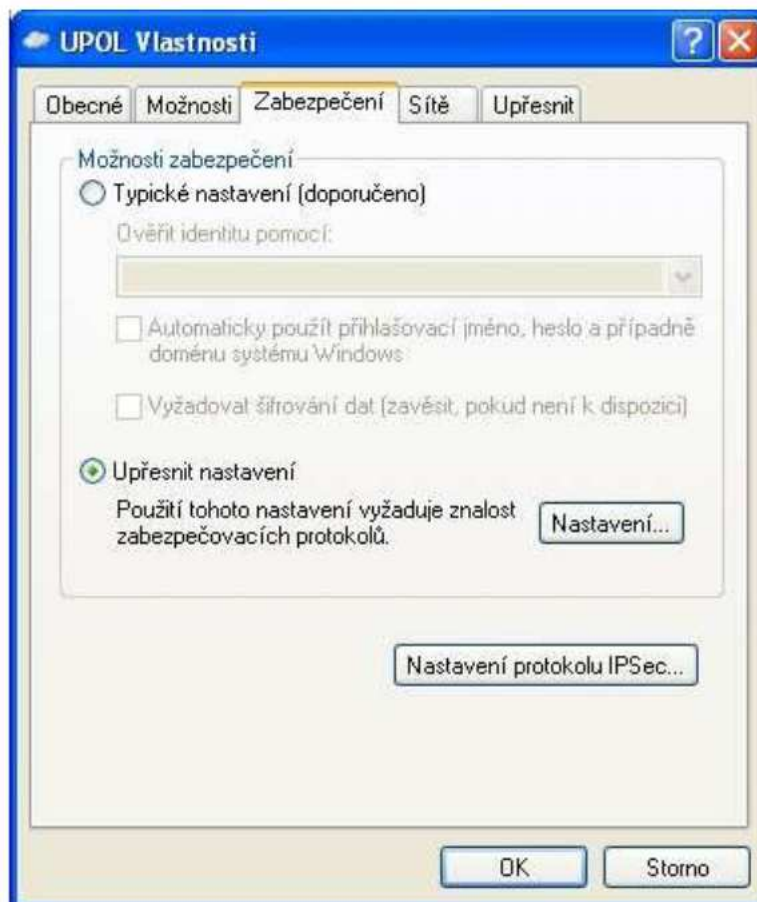
pak vybereme Upřesnit nastavení, a klikneme na tlačítko Nastavení



11. Zde postupně vybereme: a) Vyžadovat šifrování, b) Povolit tyto protokoky: MS-CHAP, MS-CHAP v2. Jiná tlačítka neaktivujeme a potvrdíme tlačítkem OK

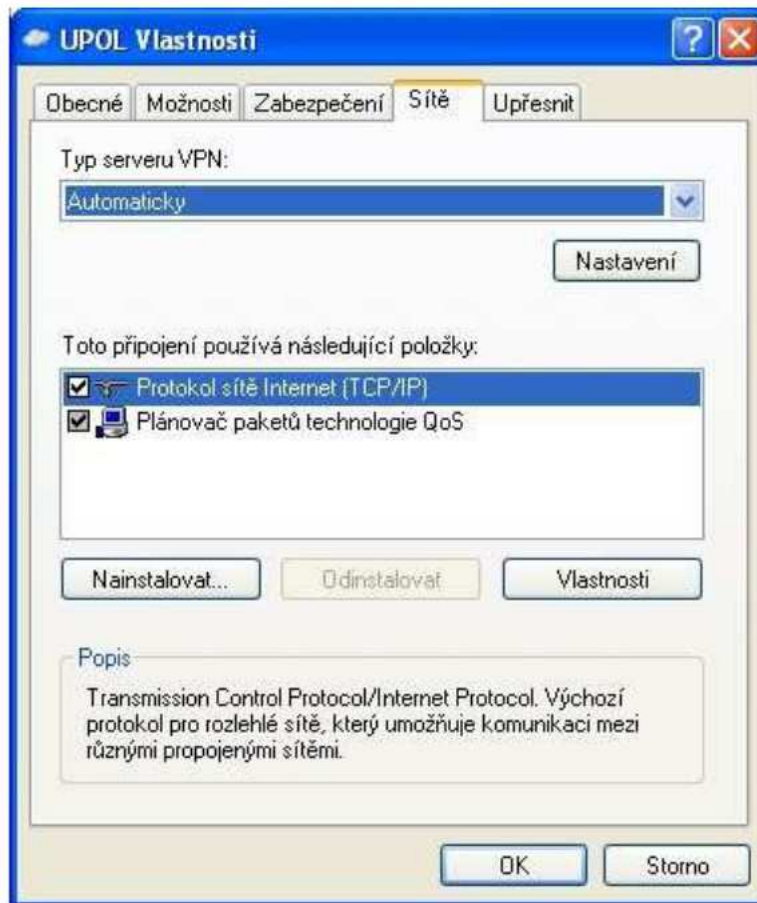


12. Zvolíme další záložku Síť,





dále Protokol sítě Internet a klikneme na Vlastnosti



13. Zvolíme: Použít následující adresy serveru DNS, kde dáme 158.194.244.2



14. Potvrdíme dvakrát tlačítko OK a dostaneme se znovu do přihlašovacího okna do sítě VPN



15. Studenti UP použijí jako login svoje Portal ID. Studenti mají možnost si Portál ID vyhledat na <http://portal.upol.cz> v Kontaktech.

Zaměstnanci UP použijí jako login stejné uživatelské jméno jaké používají pro přihlašování do Novellu a portálu. Zaměstnanci své přihlašovací jméno zjistí od svého správce poč. sítě.

16. Heslo pro připojení k VPN si studenti a zaměstnanci UP vytvářejí sami na stránkách <http://portal.upol.cz>. Po přihlášení do zabezpečených stránek tohoto portálu vyhledejte odkaz Hlavní nabídka - Upravit můj profil - Změna hesla pro WiFi, LAN a VPN.

(Přihlašovací jméno na portál je tzv. portal ID. Heslo do portálu je rodné číslo - pokud už jste si ho nezměnili).

Po dokončení této konfigurace je možno VPN aktivovat již jednoduše vybráním jména tohoto síťového spojení pro připojení a zadáním loginu a hesla.



V případě potíží se obraťte na svého fakultního správce sítě:

	<b>telefon</b>	<b>e-mail</b>	<b>fakulta</b>
Mgr. Eva <b>Slavíková</b>	58563 <b>7300</b>	<a href="mailto:sla@cmtfnw.upol.cz">sla@cmtfnw.upol.cz</a>	<b>CMTF</b>
Aleš <b>Pop</b>	58563 <b>2957</b>	<a href="mailto:pop@tunw.upol.cz">pop@tunw.upol.cz</a>	<b>LF</b>
Jakub <b>Menšík</b>	58563 <b>1810</b>	<a href="mailto:mensik@ffnw.upol.cz">mensik@ffnw.upol.cz</a>	<b>FF</b>
Ing. Adéla <b>Mayerová</b>	58563 <b>4055</b>	<a href="mailto:mayerova@prfnw.upol.cz">mayerova@prfnw.upol.cz</a>	<b>P F</b>
Ing. Ivana <b>Weberová</b>	58563 <b>1793</b>	<a href="mailto:weberova@pdfnw.upol.cz">weberova@pdfnw.upol.cz</a>	<b>PdF</b>
Ing. Pavel <b>Brázda</b>	58563 <b>6040</b>	<a href="mailto:brazda@ftknw.upol.cz">brazda@ftknw.upol.cz</a>	<b>FTK</b>
Mgr. Petr <b>Šuta</b>	58563 <b>7553</b>	<a href="mailto:suta@pfnw.upol.cz">suta@pfnw.upol.cz</a>	<b>PF</b>